

Кабеленесущие системы

ОБО Беттерманн – российский производитель системных решений для электромонтажа

- Высокотехнологичное производство в Липецке
- Комплексная техническая поддержка
- Федеральный логистический центр
- Широкая дистрибьюторская сеть по всей России



Все для профессиональной организации кабельных трасс

- Кабельные лотки листового и лестничного типа
- Усиленные лотки для больших расстояний
- Профильные и монтажные рейки
- Системы крепления и монтажа



Уникальные проектные решения

- Надежная российская сталь
- Высокие нагрузочные характеристики и стойкость к коррозии
- Соответствие российским нормам и стандартам
- Полный цикл производства



Москва, ул. Кировоградская, 23А, БЦ ART GALLERY
+7 (495) 231 19 58 | msk@obo.com.ru | oborussia.ru

Лестничные лотки для ВЫСОКИХ кабельных нагрузок



В статье охарактеризованы кабельные лотки производства компании «ОБО Беттерманн», обладающие высокой нагрузочной способностью и подходящие для использования в качестве основной кабельной трассы. Такие лотки выдерживают полезную нагрузку до 300 кг на погонный метр.

ООО «ОБО Беттерманн», Москва

Активное развитие инфраструктуры страны, увеличение объемов обмена информацией, постоянный рост потребления электроэнергии, строительство современных мощных промышленных объектов и большое внимание к обеспечению их безопасности – все это требует прокладки силового кабеля большого сечения. Поэтому важными характеристиками кабеленесущих конструкций являются их нагрузочная способность и материалы, примененные для изготовления.

Лестничные лотки «ОБО Беттерманн» (рис. 1) имеют существенные преимущества перед аналогичными изделиями других торговых марок: они обеспечивают увеличенное пространство для прокладки кабеля, надежны и способны выдерживать большие нагрузки. Такие лестничные лотки эксперты «ОБО Беттерманн» рекомендуют использовать в качестве основной кабельной трассы, и для этого есть все основания.

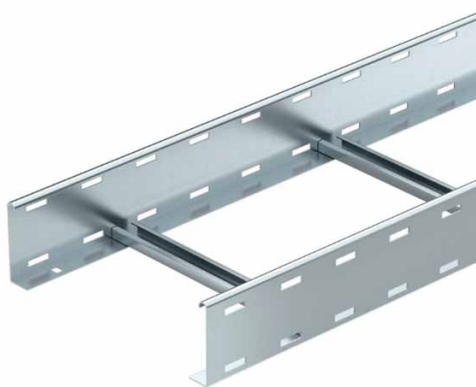
Лестничные кабельные лотки «ОБО Беттерманн» производятся из стали методом проката. Все элементы обладают пространственной структурой с многочисленными ребрами жесткости, благодаря чему лестничные лотки имеют одни из самых высоких показателей безопасной рабочей нагрузки среди кабеленесущих систем.

При сборке перекладки соединяются с боковыми профилями, образуя знакомый всем формат лестницы. В результате конструкция способна выдерживать распределенную нагрузку до 300 кг на погонный метр. Этого

достаточно для монтажа самого тяжелого и сложного кабеля.

Важный параметр – небольшой вес лотка. Легкая и ажурная кон-

струкция имеет меньшую металлоемкость по сравнению с листовыми аналогами, но при этом превосходит их по прочности.



Сертификация: ГОСТ 52868-21, ГОСТ 15150-69, ГОСТ 30546-89. Продукция «ОБО Беттерманн» внесена в Реестр Минпромторга (ГИСП). Лицензия Государственной корпорации по атомной энергии «Росатом».

Рис. 1. Лестничный лоток «ОБО Беттерманн»



Рис. 2. Кабеленесущие системы «ОБО Беттерманн» на заводе по производству полипропилена в Тобольске «Тобольск-Полимер» (Тюменская обл.)



Рис. 3. Кабеленесущие системы «ОБО Беттерманн» на Покровской УКПП Покровского нефтяного месторождения (Оренбургская обл.)

Применение конструкций этого типа позволяет гибко подходить к проектированию и выбору конфигурации трассы. Лестничные лотки предпочтительно использовать на следующих видах объектов:

- ▶ в бытовых и коммерческих помещениях;
- ▶ на промышленных объектах (рис. 2, 3);
- ▶ для различных инженерных систем вне помещений;

- ▶ в составе многоуровневых кабельных эстакад;
- ▶ на восходящих участках кабельной трассы.

«ОБО Беттерманн» предлагает кабельные лестничные лотки, изготовленные из металла толщиной 1,5 мм, шириной от 200 до 600 мм и длиной 3 или 6 м. Специалисты инженерного центра разрабатывают системное решение по индивидуальному заказу – в соответствии с размерами планируемой трассы на конкретном объекте заказчика. Лестничные лотки производятся в Липецке на современном производстве с тщательным контролем за соблюдением всех стандартов и нормативов, принятых в России. Каждая конструкция полностью соответствует заявленным параметрам.

Уникальный механизм складывания лестничных лотков «ОБО Беттерманн» (рис. 4) обеспечивает экономию места. Перекладки крепятся к боковым профилям нержавеющей стали нержавеющими заклепками. При складывании можно разместить в 4–6 раз больше лотков в одном объеме. После установки лотки жестко фиксируются, образуя единую конструкцию.

Использование лестничных лотков «ОБО Беттерманн» для прокладки силовых кабелей большого сечения – это оптимальное решение с точки зрения безопасности, прочности, удобства монтажа и соответствия всем современным требованиям и стандартам.

ООО «ОБО Беттерманн», Москва,
тел.: +7 (495) 231-1958,
e-mail: msk@obo.com.ru,
сайт: oborussia.ru



Рис. 4. Механизм складывания лотков