



Международный концерн KSB — 150 лет опыта, изобретений и инноваций



В 2021 году концерн KSB, мировой производитель насосов и трубопроводной арматуры для различных областей применения, отмечает свое 150-летие. Компания является одним из старейших предприятий Германии и прошла долгий путь от небольшой фирмы до всемирно признанного производителя высокотехнологичного и надежного оборудования, эксперта и новатора в своей отрасли.

ООО «КСБ», г. Москва

Всё начиналось с идеи.

В 1871 году немецкий инженер-машиностроитель Йоханнес Кляйн (рис. 1) изобретает и получает патент на аппарат питания котла. 18 сентября того же года совместно с Фридрихом Шанцлином и Якобом Августом Бекером он основывает компанию Frankenthaler Maschinen & Armatur-Fabrik Klein, Schanzlin & Becker со штатом 12 человек в немецком городе Франкентале. Впоследствии название KSB складывается из начальных букв фа-

милей ее основателей. В 1872 году на предприятии начинается производство арматуры, а в 1873 — выпуск насосов. Одним из первых продуктов был поршневой насос UNA с паровым или ременным приводом. С 1887 года предприятие становится акционерным обществом. Первая дочерняя компания KSB за пределами Германии была основана в Великобритании в 1896 году под управлением Якоба Кляйна, младшего брата Йоханнеса Кляйна. В 1903 году компания начинает произ-

водство центробежных насосов (рис. 2) для питания котла, дренажа и транспортировки нефтепродуктов.

С середины XX века для KSB начинается этап активной мировой экспансии: приобретаются новые заводы в Германии и открываются дочерние предприятия в Италии (1925), Аргентине (1941), Пакистане (1953), Южной Африке (1959) и т. д. Параллельно с этим ведутся активные разработки новых продуктов. В 1935 году рождается флагман отрасли — первый



Рис. 1. Йоханнес Кляйн, один из основателей KSB

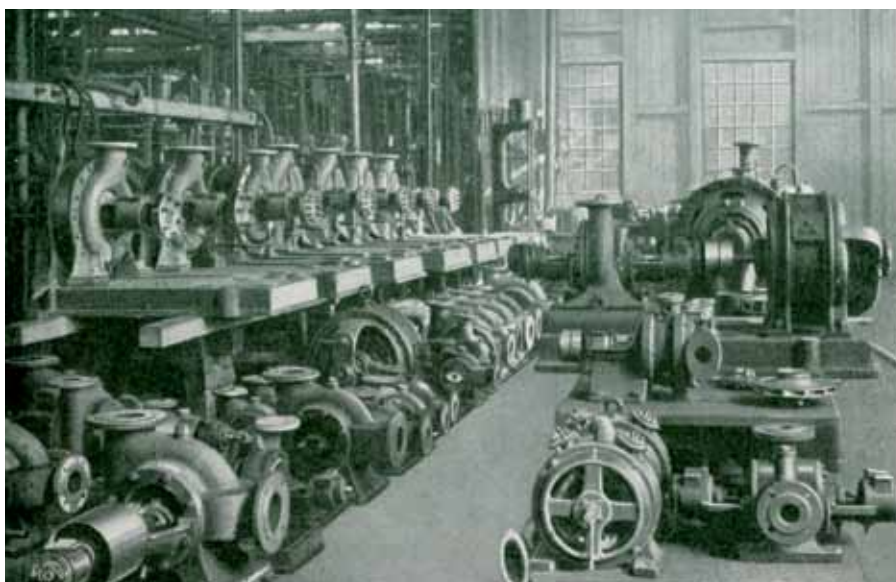


Рис. 2. Специальный отдел центробежных насосов. Фото 1903 года

насос серии Eta (рис. 3) для промышленного применения. На его основе в дальнейшем создается множество модификаций для решения различных задач, в том числе насос для воды Etanorm (1968). Насосы Eta по сей день являются самым продаваемым продуктом KSB во всем мире, в настоящее время в эксплуатации находится порядка 1,5 млн единиц.

В 1964 году была разработана серия стандартных насосов для применения на химических производствах: сначала – насос СРК, позже на его базе были созданы СРКН и новейшее поколение MegaСРК. Эти стандартные химические насосы применяются для перекачивания агрессив-

ных органических и неорганических жидкостей в достаточно широком спектре областей. В конструкции насоса был впервые применен модульный принцип, благодаря которому замена деталей и узлов агрегатов осуществлялась без демонтажа трубопроводов.

В 1972 году на заводе KSB во Франкентале был построен первый большой испытательный стенд мощностью 15 МВт для испытания главных циркуляционных насосов и насосов водяного охлаждения в условиях, близких к реальным условиям эксплуатации на атомных электростанциях (при 300 °С). Концерн постоянно инвестирует в научно-исследователь-

ские и опытно-конструкторские разработки, современные моделирующие программы, испытательные стенды и оборудование для них. В 2010 году был введен в эксплуатацию испытательный стенд приводной мощностью 50 МВт (рис. 4), такие насосы востребованы на современных высокоэффективных электростанциях.

Уже в 1975 году KSB задумывается о снижении шума, производимого насосным оборудованием во время работы, и открывает во Франкентале акустический центр по разработке малошумной продукции. Практически одновременно компания патентует ряд собственных специально разработанных в лабораториях KSB сплавов, это серия NORI® для повышения коррозионной и износостойкости производимого оборудования.

В 1980-х годах к концерну присоединяется ведущий французский производитель насосов Pompes Guinard, а позже – и второй по величине в мире изготовитель арматуры – Amgi.

Новой вехой в истории KSB стала покупка американского завода GIW Industries Inc. в г. Гровтаун (Джорджия, США), благодаря которой компания получила пропуск на рынок шламовых насосов. С этого момента насосы KSB перекачивают не только воду и технологические жидкости, но и рудную массу, нефтеносные пески, гравий и другие среды с содержанием твердых веществ до 80% (рис. 5). Компания становится одним из главных поставщиков насосного оборудо-

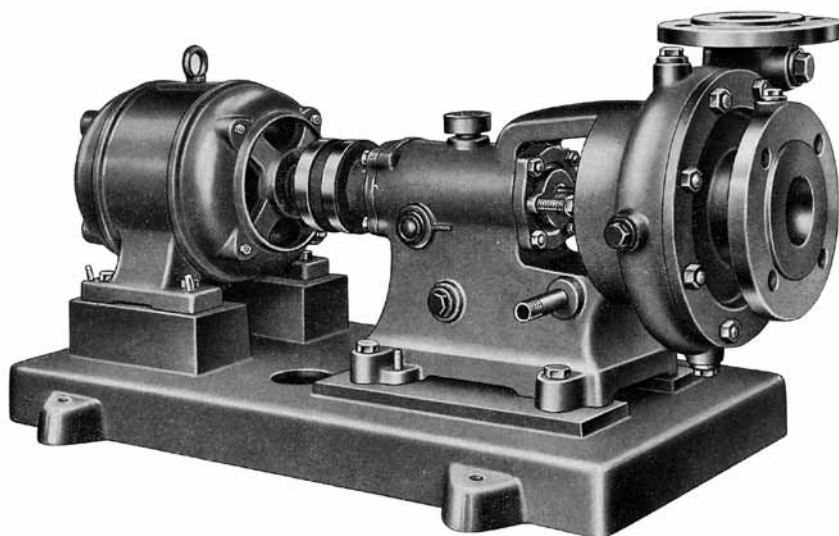


Рис. 3. Насос серии Eta. Фото 1935 года



Рис. 4. Испытательный стенд для насосного оборудования



Рис. 5. Центробежный шламовый насос

вания для предприятий горнодобывающей промышленности в мире.

В 1991 году KSB приобретает завод VEB Pumpenwerke Halle в г. Галле (Восточная Германия) и после его переоборудования налаживает выпуск насосов с погружным электродвигателем серии Amateх, которые по сей день являются одними из самых универсальных и незаменимых в водоснабжении и канализационном хозяйстве.

Для укрепления позиций на важных рынках, таких как китайский, индийский и бразильский, в середине 1990-х годов KSB приобретает множество компаний и создает совместные предприятия.

История сотрудничества с российскими предприятиями начинается с поставки процессных насосов KSB в Советский Союз в 1930 году. Первое представительство KSB в России было открыто в 1982 году, а 21 июня 2005 года было основано ООО «КСБ». Одним из приоритетных направлений концерна в настоящее время является локализация производства. В рамках этой программы в 2019 году в Москве введен в эксплуатацию производственный комплекс ООО «КСБ» (рис. 6), на территории которого осуществляется локальная сборка стандартных насосов типа Etaoptm для широкого спектра областей применения, агрегатирование насосов инженерного типа (рис. 7), которые комплектуются высоковольтными двигателями, сложными системами обвязки и торцовых уплотнений, производство станций повышения давления типа Nuamat (достигнута степень локализации 50–70%) (рис. 8).

В настоящее время ведутся подготовительные работы к внедрению частичной локализации погружных насосов серии Amateх. Запланирована локализация насосов высокого давления типа HG для энергетики и инвестиции в покупку и сертификацию испытательного стенда для них мощностью 250 кВт. В перспективе намечено получение сертификатов российского происхождения для тех типов оборудования, которые будут соответствовать требованиям Постановления Правительства РФ от 17 июля 2015 г. № 719 «О подтверждении производства промышленной продукции на территории Российской Федерации».

Полностью локализовано сервисное сопровождение оборудования в рамках глобальной стратегии развития сервиса KSB SupremeServ. Техническое оснащение производственного комплекса ООО «КСБ» и профессиональная квалификация специалистов позволяют осуществлять диагностику, гарантийное и послегарантийное обслуживание, а также выполнять капитальные ремонтно-восстановительные работы для всех типов насосов, производимых концерном KSB и поставляемых в РФ, без привлечения специалистов с заводов KSB в Европе.

Сегодня KSB — это концерн с мировым именем, штатом свыше



Рис. 6. Производственный комплекс ООО «КСБ»



Рис. 7. Агрегатирование насосов инженерного типа



Рис. 8. Станция повышения давления Нуамат



Рис. 9. На производстве KSB

ния ведет активное внедрение цифровых технологий в насосных системах. Это способствует повышению их эксплуатационной готовности и надежности, упрощает ввод в эксплуатацию, мониторинг их работоспособности, а также управление непосредственно производственным процессом. Реализуемые на практике технологии аддитивного производства и реверс-инжиниринга способствуют оптимизации ресурсов и сроков изготовления запасных частей – всё это делает сервис KSB одним из самых высокотехнологичных, рентабельных и оперативных в мире. Секрет успеха компании заключается в качестве и надежности оборудования, компетентности и прогрессивности мышления ее сотрудников, инновационных технологиях и самых передовых разработках.

2021 год компания KSB встретила под девизом «Люди. Идеи. Достижения».

15000 человек и годовым оборотом более 2 млрд евро, 39 заводами, 9 собственными литейными производствами в 6 странах мира, филиалами и цент-

рами сервисного обслуживания более чем в 100 странах на 5 континентах.

На волне всеобщей цифровизации промышленности и общества компа-

ООО «КСБ», г. Москва,
тел.: +7 (495) 980-1176,
e-mail: info@ksb.ru,
сайт: www.ksb.ru

150 лет
Люди. Идеи. Достижения.

