



## Начинается производство новой модели встраиваемого компьютера Smartum IoT-120

Компания «Встраиваемые Системы» начинает выпуск новой модели встраиваемого компьютера Smartum IoT-120, относящегося к классу IoT-шлюзов. На системной плате Smartum IoT-120 установлен популярный в продуктах встраиваемого класса процессор Celeron N3350 архитектуры Goldmont. Данный процессор имеет низкое тепловыделение, а по вычислительной мощности CPU, как минимум, не уступает моделям с архитектурой предыдущего поколения Braswell. Для охлаждения процессора используется корпус устройства, служащий радиатором. Компьютер использует оперативную память DDR3L-1866 в конструктиве SO-DIMM (один модуль максимальным объемом 8 ГБ). В качестве накопителя для тонких моделей серии IoT уже традиционно служит mSATA SSD. Расширение системы осуществляется с помощью плат Mini PCIe.



На передней поверхности корпуса расположены два гнезда Gigabit Ethernet и разъем последовательного интерфейса RS-232 / RS-422 / RS-485. Снизу у Smartum IoT-120 находится VGA-интерфейс и дискретный интерфейс DIO. На верхней панели — два гнезда USB и ввод питания.

Питание компьютера осуществляется от внешнего источника постоянного тока напряжением 12–24 В.

Модель работает при температурах от –40 до +70 °С.

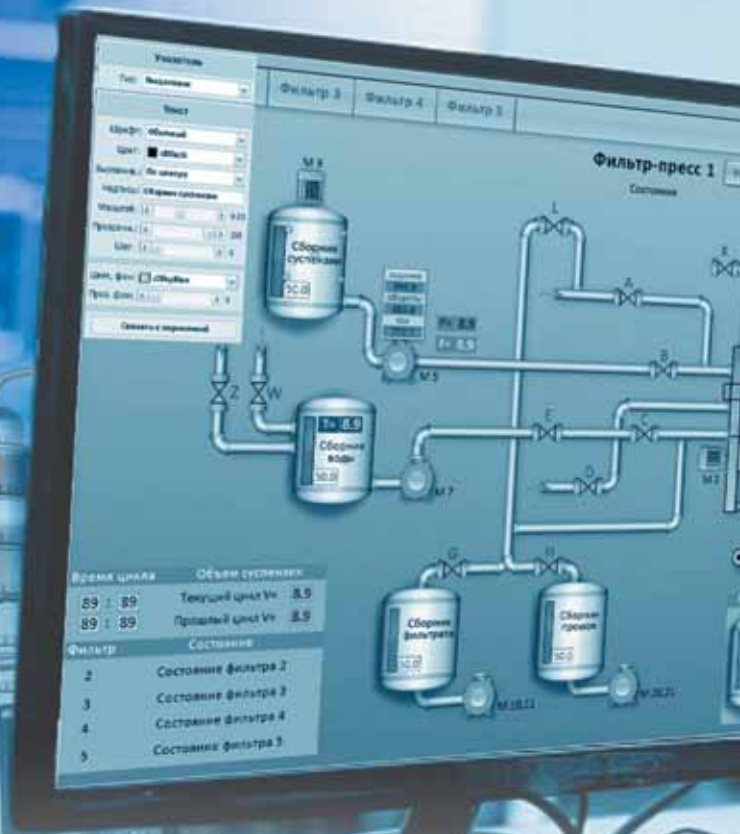
Технические характеристики Smartum IoT-120:

- ▶ процессор: Intel® Celeron™ N3350 (тактовая частота 1,1–2,4 ГГц, два ядра и два потока, кэш-память 2 МБ, техпроцесс 14 нм, TDP 6 Вт);
- ▶ чипсет: SoC;
- ▶ оперативная память: 4 ГБ DDR3L – 1600 МГц SODIMM, максимальный объем – 8 ГБ;
- ▶ BIOS: AMI UEFI;
- ▶ видеоконтроллер Intel® HD Graphics 500 (интегрированный, девятое поколение);
- ▶ видеовыходы: один VGA;
- ▶ дисковый накопитель: 128 ГБ mSATA;
- ▶ расширение системы: два Mini PCIe (полноразмерный и половинный, один с поддержкой mSATA);
- ▶ подключение сим-карты;
- ▶ два отверстия для установки антенных разъемов;
- ▶ два порта Ethernet 10/100/1000 (i211AT);
- ▶ два порта USB 2.0;
- ▶ один порт COM RS-232 / RS-422 / RS-485;
- ▶ аудио: нет;
- ▶ дискретный интерфейс: 8 бит DI/DO (5 В TTL, приемник, I<sub>max</sub> = 10 мА на канал);
- ▶ управление и индикация: Power LED, Disk LED;
- ▶ питание: 12–24 В постоянного тока;
- ▶ конструкция: корпус из алюминиевых деталей;
- ▶ монтаж на DIN-рейку;
- ▶ диапазон рабочих температур: –40~70 °С;
- ▶ габариты: 125 × 100 × 31 мм;
- ▶ масса: 0,3 кг;
- ▶ поддержка операционных систем Windows 10, Linux, AXView 2.0.

На всю продукцию Smartum предоставляется двухлетняя гарантия.

ООО «Встраиваемые Системы», г. Москва,  
тел.: +7 (495) 648-6047,  
e-mail: info@empc.ru,  
сайт: empc.ru

# ПРОМЫШЛЕННЫЕ КОМПЬЮТЕРЫ И СЕРВЕРЫ *Smartum*



**Portable**

**Panel**

**Server**

**Compact**

**Embedded**

**Rack**

## Умные решения для непростых задач



Широкий модельный ряд



Длительный цикл жизни моделей



Сертификат соответствия ГОСТ Р и специальные условия гарантийного обслуживания



Промышленные комплектующие



Беспробойная работа в тяжелых условиях



Расширенный диапазон рабочих температур для моделей Embedded



Совместимость с операционными системами семейств Microsoft и Linux

000 «Встраиваемые Системы»  
г. Москва, ул. Лобачика, дом 11

**EMPC**  
EMBEDDED PC

Тел.: (495) 648-60-47, Факс: (495) 648-60-47  
E-mail: sales@empc.ru

[www.empc.ru](http://www.empc.ru)