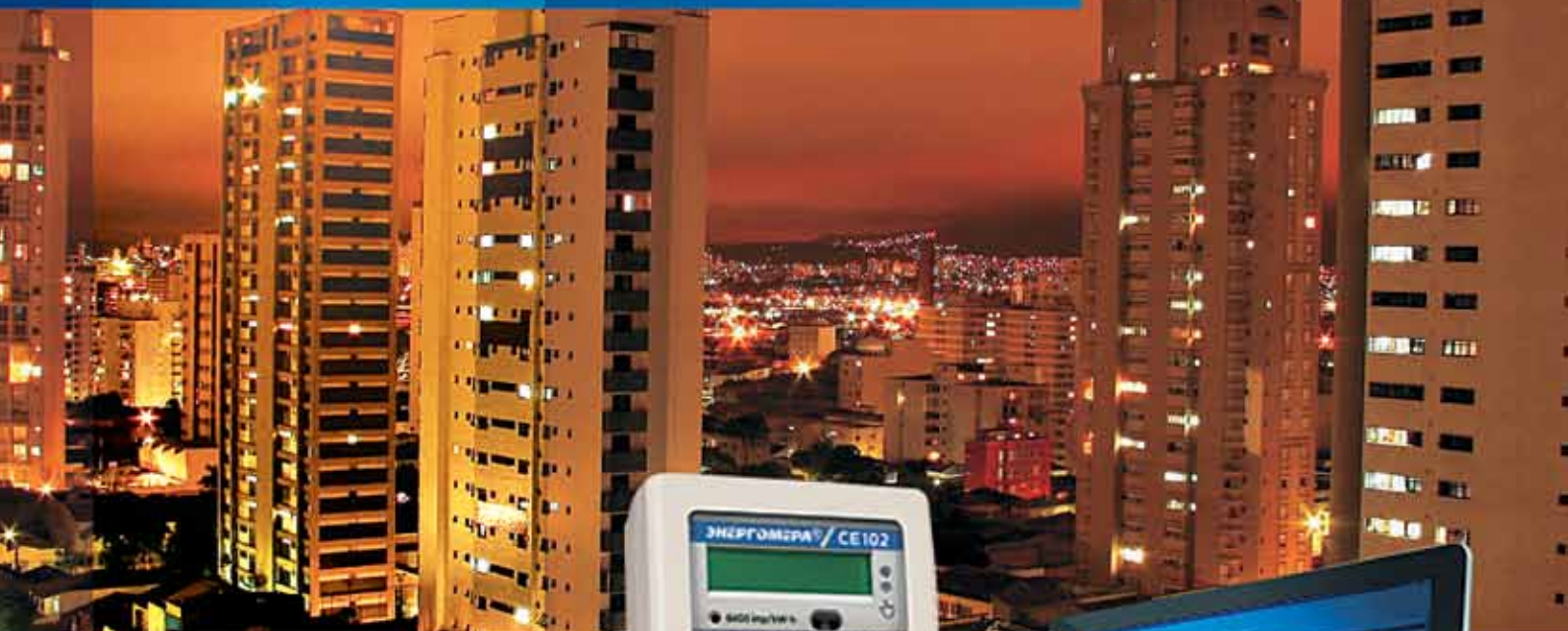


Минимальные затраты на развертывание и поддержание системы



АИИС КУЭ

Автоматическое включение
точек учета в сеть передачи
данных

АСКУЭ на базе SPLIT-счетчика — НОВОЕ СЛОВО в борьбе с хищением электроэнергии

Компания «Энергомера» выпустила новый счетчик СЕ208, предназначенный для учета электроэнергии в частном секторе, в составе автоматизированной системы контроля и учета электроэнергии.

ЗАО «Электротехнические заводы «Энергомера», г. Ставрополь



АСКУЭ на базе СЕ208 — просто и выгодно

Специалистами компании «Энергомера» разработан весь комплекс технических средств для АСКУЭ: счетчики электроэнергии, устройства сбора и передачи данных, оборудование связи, а также специализированное программное обеспечение. Модульный подход к их созданию позволяет создавать оптимальные конфигурации в конкретных проектных решениях.

Благодаря своим техническим особенностям АСКУЭ на базе продукции «Энергомеры» позволяет не только установить общий объем отпущенной электроэнергии, но и контролировать ее потребление абонентами, а значит, свести к минимуму факты хищения электроэнергии.

Экономический эффект АСКУЭ тем очевиднее, чем выше класс точности установленных в ней приборов учета. Более того, именно функциональные возможности счетчиков определяют, какие задачи она сможет решать. Специалисты компании уде-

ляют большое внимание решению проблемы обеспечения связи между устройствами, составляющими систему учета. На базе счетчиков СЕ208 возможно построение АСКУЭ с использованием радиосвязи для обмена данными.

Уникальный счетчик

Отличительная особенность нового прибора — его состав. Конструктивно счетчик состоит из двух частей:

- измерительной (измерительный блок), выполняющей все функции многотарифного счетчика. Эта часть устанавливается в недоступном для потребителя месте, обычно вблизи опоры линии электропередачи на отводящих силовых проводах, по которым ток поступает к потребителю. Отметим, что для измерительного блока не требуется дополнительной защиты от влияния окружающей среды;

- потребительской (индикаторное устройство), устанавливаемой в любом удобном для потребителя месте и выполняющей функции индикации показаний.

Таким образом, расположение измерительного блока в недоступном для потребителя месте поможет в борьбе с хищением электроэнергии.

Кроме того, СЕ208 обладает важными особенностями:

- измеряет активную и реактивную электроэнергию в прямом направлении;
- имеет встроенное реле управления нагрузкой на 80 А;
- контролирует количество потребляемой энергии (при превышении лимита потребления отключается встроенное реле);
- может применяться как при локальном учете, так и в составе АСКУЭ;
- имеет радио и PLC-интерфейс.

Характеристики радиоканала

Частота сети	433 МГц
Выходная мощность	10 мВт
Организация сети	Самоорганизующаяся Mesh-сеть
Число устройств в сети	1024
Число уровней ретрансляции	10

Внедрение АСКУЭ — один из эффективных методов борьбы с коммерческими потерями электроэнергии. А построение системы на основе счетчика СЕ208 «Энергомера» — лучший путь к эффективному функционированию энергоснабжающих компаний. Более подробную информацию о счетчиках электроэнергии СЕ208 можно найти на официальном сайте компании «Энергомера».

ЭНЕРГОМЕРА

ЗАО «Электротехнические заводы «Энергомера», г. Ставрополь,
тел.: (8652) 357-527,
e-mail: concern@energomera.ru,
www.energomera.ru